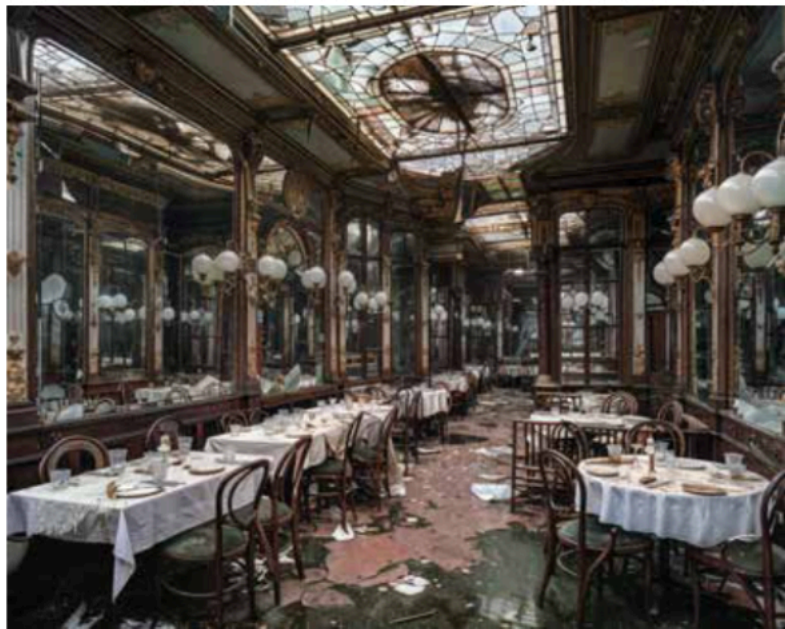


## Yves Marchand en Romain Meffre

t/m 05-04

Galerie Fontana  
Amsterdam  
[www.galeriefontana.com](http://www.galeriefontana.com)



Wat als Parijs – de stad van het licht – plotseling donker zou worden en van zijn inwoners zou worden ontdaan, zoals de verlaten megapolis van een gevallen imperium? Yves Marchand (°1981) en Romain Meffre (°1987), fotografen van het moderne verval, vertellen deze verontrustende realiteit naar de onze. Galerie Fontana presenteert *Les Ruines de Paris*, de nieuwste serie van dit kunstenaarsduo. De kunstenaars dwalen door de inmiddels verlaten straten van de Franse hoofdstad. Het angstaanjagend krachtige AI-instrument van synthese en imitatie stelt het duo in staat zich te verdiepen in de schemerige verbeelding. (md)

Yves Marchand en Romain Meffre, *Les Ruines de Paris – Restaurant*, 2024, chromogene afdruk (C-print), 120 x 150 cm. © de kunstenaars en Galerie Fontana.